

STOFFE, LEDER & CO

Bootsverdeckstoff	62	Molton	56
Fensterfolie	63	Nessel	57
Gleitvlies	56	Persenningstoff	62
Halb-Leinen	57	Segelleinen	57
Kunstleder	59	Spannstoff Körper	58
LKW-Plane	63	Spannstoff Poly-Gewebe	58
Markisen-Einfassband	65	Vlies-Spannstoff	56
Markisenstoff	64	Zeltdachware	63





VLIES-SPANNSTOFF

- 140026** 75/m², 150 cm breit, anthrazit
- 140031** 75/m², 150 cm breit, anthrazit, Rolle = 125 m
- 140025** 75/m², 150 cm breit, beige
- 140030** 75/m², 150 cm breit, beige, Rolle = 125 m
- 140024** 75/m², 80 cm breit, anthrazit, Anschnitt
- 140029** 75/m², 80 cm breit, anthrazit, Rolle = ca. 125 m
- 140022** 75/m², 80 cm breit, beige, Anschnitt
- 140027** 75/m², 80 cm breit, beige, Rolle = 125 m
- 140032** F100 130 cm breit, grau, Anschnitt
- 140033** F100 130 cm breit, grau, Rolle = 150 m
- 140023** F100 80 cm breit, grau, Anschnitt
- 140033** F100 80 cm breit, grau, Rolle = 150 m



PP-GLEITVLIES

weiß

- 140040** 80 cm breit, Rolle 1000 m



MOLTON

- 140052** Molton weiß/ecru, 2-seitig geraut, 150 cm breit, Anschnitt
- 140053** Molton schwere Ausführung rohweiß, 2-seitig geraut, 160 cm breit, Anschnitt



NESSSEL

Baumwolle

- 140054** leicht, 1190 G, weiß, 160 cm breit, Anschnitt
- 140055** leicht, 1190 G, weiß, 160 cm breit, Rolle ca. 60 m
- 140056** schwer, 1054 G, weiß, 160 cm breit, Anschnitt
- 140057** schwer, 1054 G, weiß, 160 cm breit, Rolle ca. 70 m



SEGELLEINEN

natur roh

- 140050** ca. 105 cm breit, Anschnitt
- 140051** ca. 105 cm breit, Rolle ca. 54 m

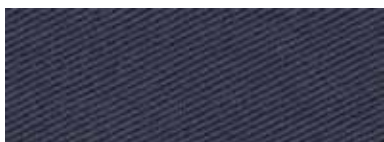


HALB-LEINEN

- 140064** roh, 150 cm breit, Anschnitt
- 140065** roh, 150 cm breit, Rolle ca. 50 m



blau



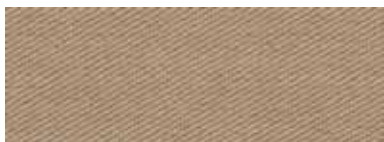
dunkel blau



dunkel rot



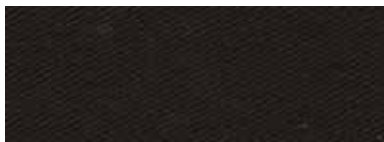
hell beige



Dunkel beige



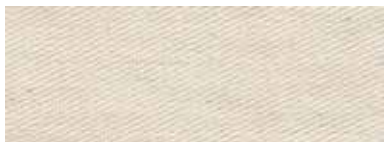
braun



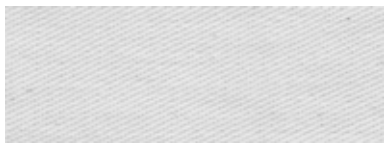
schwarz



grau



roh weiß



rein weiß

SPANNSTOFF KÖPER

160 cm breit

- 140001** blau, Anschnitt
- 140002** blau, Rolle ca. 60 m
- 140003** dunkel blau, Anschnitt
- 140004** dunkel blau, Rolle ca. 60 m
- 140005** dunkel rot, Anschnitt
- 140006** dunkel rot, Rolle ca. 60 m
- 140007** hell beige, Anschnitt
- 140008** hell beige, Rolle ca. 60 m
- 140009** dunkel beige, Anschnitt
- 140010** dunkel beige, Rolle ca. 60 m
- 140011** braun, Anschnitt
- 140012** braun, Rolle ca. 60 m
- 140013** schwarz, Anschnitt
- 140014** schwarz, Rolle ca. 60 m
- 140015** grau, Anschnitt
- 140016** grau, Rolle ca. 60 m
- 140017** roh weiß, Anschnitt
- 140018** roh weiß, Rolle ca. 60 m
- 140045** rein weiß, Anschnitt
- 140046** rein weiß, Rolle ca. 60 m

SPANNSTOFF KÖPER

rutschhemmend, 160 cm breit

- 140019** schwarz, Anschnitt

SPANNSTOFF POLY-GEWEBE

- 140020** 160 cm breit, grau, Anschnitt
- 140021** 160 cm breit, grau, Rolle ca. 60 m

Aus drucktechnischen Gründen kann es zwischen den hier gezeigten Farben und dem Original zu Abweichungen kommen. Wir empfehlen, im Zweifel ein Stoffmuster zu bestellen.



KUNSTLEDER SKAI TUNDRA

Material: 12 % BW/PES-Gewirke, 88 % PVC-Compound

Gewicht: 680 g/m² +/- 50 g

Dicke: 0,9 mm

Anwendung/Verarbeitung: Geeignet für alle Arten von Bepolsterungen und Bespannungen. Besonders geeignet für Rückenbespannungen und Applikationen von Stühlen, Liegen, Betten und Sofas. Problemlose Verarbeitung nach allen in der Polsterei üblichen Verfahren.

Keine Lösungsmittelkleber verwenden!

Bei Abnahme einer Rolle von 30 Metern erhalten Sie 10 % Rabatt.

2646-... 137 cm breit, Anschnitt



KUNSTLEDER SKAI SOTEGA

Material: 27 % BW-Gewebe, 73 % PVC-Compound

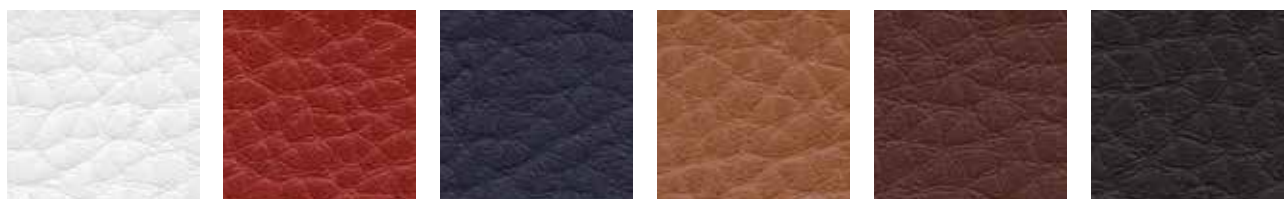
Gewicht: 740 g/m² +/- 50 g

Dicke: 1,6 mm +/- 0,2 mm

Anwendung/Verarbeitung: Geeignet für alle Arten von Bepolsterungen und Bespannungen. Besonders geeignet für Bereiche mit hohem Anspruch wie z. B. trendorientierte Wohnbereiche, öffentliche Gebäude und Einrichtungen. Problemlose Verarbeitung nach allen in der Polsterei üblichen Verfahren. Keine Lösungsmittelkleber verwenden!

Bei Abnahme einer Rolle von 30 Metern erhalten Sie 10 % Rabatt.

2507-... 150 cm breit, Anschnitt



Aus drucktechnischen Gründen kann es zwischen den hier gezeigten Farben und dem Original zu Abweichungen kommen. Wir empfehlen, im Zweifel ein Stoffmuster zu bestellen.



KUNSTLEDER SKAI PALMA

Material: 12 % BW-Gewirke, 88 % PVC-Compound

Gewicht: 825 g/m² +/- 50 g

Dicke: 1,25 mm

Anwendung/Verarbeitung: Geeignet für alle Arten von Bepolsterungen und Bespannungen. Besonders geeignet für Bereiche mit hohem Anspruch wie z. B. öffentliche Gebäude, Gastronomie, Hotels usw. Problemlose Verarbeitung nach allen in der Polsterei üblichen Verfahren. Keine Lösungsmittelkleber verwenden!

Bei Abnahme einer Rolle von 30 Metern erhalten Sie 10% Rabatt.

2641-... 137 cm breit, Anschnitt



i

Weitere Farben und schwer entflammare Ausführungen (mit Ausnahme von „Skai Tundra“) auf Anfrage. Die Mindestabnahme beträgt 30m.

Aus drucktechnischen Gründen kann es zwischen den auf dieser Doppelseite gezeigten Farben und dem Original zu Abweichungen kommen. Wir empfehlen, im Zweifel ein Stoffmuster zu bestellen. Eine Farbkarte mit Originalmustern ist bei uns erhältlich.



KUNSTLEDER SKAI PLATA

Material: 12% BW-Gewirke, 88% PVC-Compound

Gewicht: 805 g/m² +/- 50g

Dicke: 1,3mm

Anwendung/Verarbeitung: Geeignet für alle Arten von Bepolsterungen und Bespannungen. Besonders geeignet für Bereiche mit hohem Anspruch wie z. B. öffentliche Gebäude, Gastronomie, Hotels usw. Problemlose Verarbeitung nach allen in der Polsterei üblichen Verfahren.

Keine Lösungsmittelkleber verwenden!

Bei Abnahme einer Rolle von 30 Metern erhalten Sie 10 % Rabatt.

2641-... 137 cm breit, Anschnitt



Weitere Farben und schwer entflammare Ausführungen (mit Ausnahme von „Skai Tundra“) auf Anfrage. Die Mindestabnahme beträgt 30m.

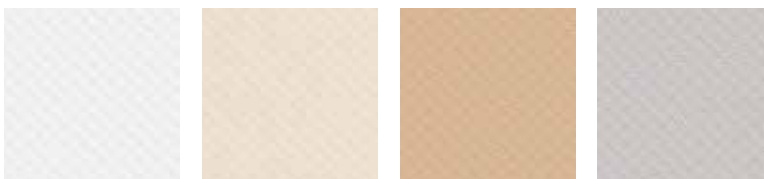
Aus drucktechnischen Gründen kann es zwischen den auf dieser Doppelseite gezeigten Farben und dem Original zu Abweichungen kommen. Wir empfehlen, im Zweifel ein Stoffmuster zu bestellen. Eine Farbkarte mit Originalmustern ist bei uns erhältlich.



PERSENNINGSTOFF „RATZEBURG“

100 % Polyester Lomick, 450 g/qm, 220 cm breit, einseitig beschichtet, schmutzabweisend, hohe Festigkeit, wasserabweisend

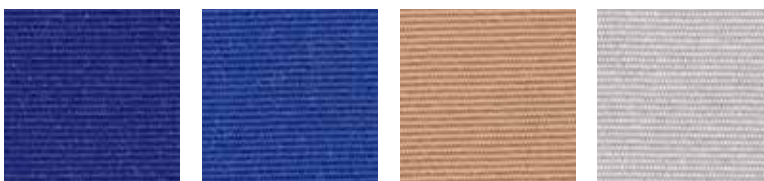
- 190203** einseitig weiß, Anschnitt
 - 190204** einseitig altweiß, Anschnitt
 - 190205** einseitig beige, Anschnitt
 - 190206** einseitig hellgrau, Anschnitt
 - 190207** einseitig blau, Anschnitt
- 10 % Rabatt bei Abnahme einer Rolle



BOOTSVERDECKSTOFF „PASSAT“

Acyl-/BW- Mischgewebe, 380 g/qm, 150 cm breit, schmutzabweisend, hohe Festigkeit, wasserabweisend

- 190208** hellgrau, Anschnitt
 - 190209** sand, Anschnitt
 - 190210** weinrot, Anschnitt
 - 190211** königsblau, Anschnitt
 - 190212** marineblau, Anschnitt
- 10 % Rabatt bei Abnahme einer Rolle



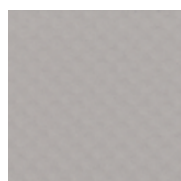
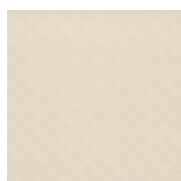
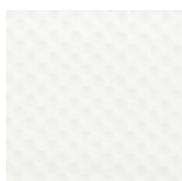
Aus drucktechnischen Gründen kann es zwischen den hier gezeigten Farben und dem Original zu Abweichungen kommen. Wir empfehlen, im Zweifel ein Stoffmuster zu bestellen.



LKW-PLANE „COMPLAN“

PVC Tuch/Plane, Polyester, 670 g/qm, 250 cm breit

- 190213** RAL 9016 weiß, Anschnitt
 - 190214** blau, Anschnitt
 - 190215** RAL 6005 grün, Anschnitt
 - 190216** RAL 1013 creme, Anschnitt
 - 190217** grün/oliv, Anschnitt
 - 190218** RAL 7038 grau, Anschnitt
- 10 % Rabatt bei Abnahme einer Rolle



FENSTERFOLIE

Uv-stabilisiert

- 190100** 0,4 mm, 137 cm breit, Anschnitt
- 190101** 0,4 mm, 137 cm breit, Rolle 25 m
- 190102** 0,75 mm, 137 cm breit, Anschnitt
- 190103** 0,75 mm, 137 cm breit, Rolle 30 Meter

ZELTDACHWARE

730 g/qm

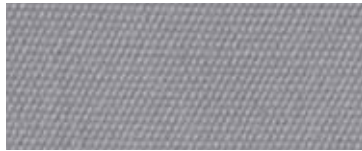
- 190201** beige-beige, 260 cm breit, Anschnitt
- 190202** hellgrau-weiß, 300 cm breit, schwer entflammbar nach DIN 4102 B1, Anschnitt

Aus drucktechnischen Gründen kann es zwischen den hier gezeigten Farben und dem Original zu Abweichungen kommen. Wir empfehlen, im Zweifel ein Stoffmuster zu bestellen.



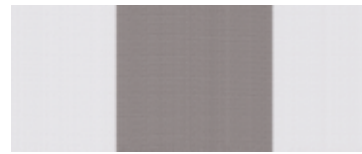
MARKISENSTOFF

100 % Polyester, 120 cm breit, wasserdicht, schmutzabweisend, Öko-Tex Standard 100



- 190001** Uni weiss, Anschnitt
- 190002** Uni grau, Anschnitt
- 190003** Uni blau, Anschnitt
- 190004** Uni rot, Anschnitt
- 190005** Uni grün, Anschnitt
- 190006** Uni gelb, Anschnitt
- 190007** Blockstreifen gelb/weiss, Anschnitt
- 190008** Blockstreifen rot/weiss, Anschnitt
- 190009** Blockstreifen grau/weiss, Anschnitt
- 190010** Blockstreifen blau/weiss, Anschnitt
- 190011** Blockstreifen grün/weiss, Anschnitt

10 % Rabatt bei Abnahme einer Rolle



Aus drucktechnischen Gründen kann es zwischen den hier gezeigten Farben und dem Original zu Abweichungen kommen. Wir empfehlen, im Zweifel ein Stoffmuster zu bestellen.

MARKISEN-EINFASSBAND

100% Dolan

190021 Ringgarn, 2 cm breit

190022 Ringgarn, 2 cm breit, Rolle = ca. 170 m



Aus drucktechnischen Gründen kann es zwischen den hier gezeigten Farben und dem Original zu Abweichungen kommen. Wir empfehlen, im Zweifel ein Muster zu bestellen.

FRIEDRICH KABRINKE

Raumausstatter- und Polstereibedarf
Inh. Sven Giese e.K.
Am Jägersberg 18b, 24161 Altenholz

TEL: 0431 647030
FAX: 0431 6470333
MAIL: info@kabrinke.de



WWW.KABRINKE.DE

IMPRESSUM

HERAUSGEBER Friedrich Kabrinke Raumausstatter- und Polstereibedarf, Januar 2014 **FOTOGRAFIE** Alexander Voss | www.av-fotografie.de

LAYOUT/DESIGN René Hübner – Friedrich Kabrinke Raumausstatter- und Polstereibedarf

RECHTLICHE HINWEISE

Die Rechte an Bildern und Texten in diesem Katalog liegen bei Kabrinke, soweit nicht anders angegeben.

Eine Verwendung oder Vervielfältigung der Texte oder Bilder darf nur mit vorheriger schriftlicher Zustimmung von Kabrinke bzw. der angegebenen Urheber erfolgen.



KABRINKE

Raumausstatter- und Polstereibedarf

seit 1932

FRIEDRICH KABRINKE

Raumausstatter- und Polstereibedarf
Inh. Sven Giese e.K.

Am Jägersberg 18b, 24161 Altenholz
TEL: 0431 647030 : **FAX:** 0431 6470333
MAIL: info@kabrinke.de

WWW.KABRINKE.DE